

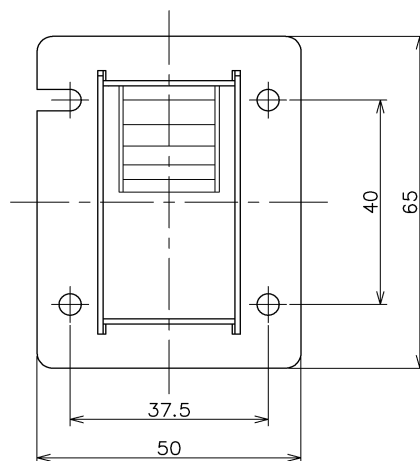
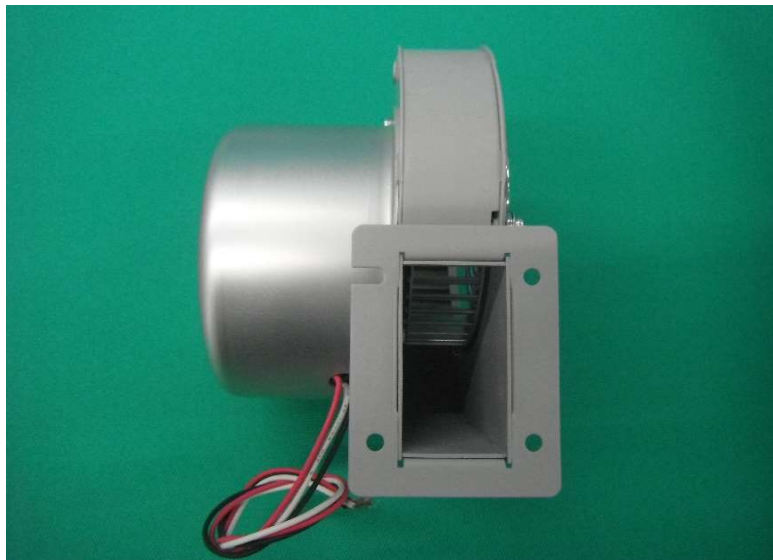
ファンモーターの種類

投光器：S 2 0 2 0 - 1 受光器：S 2 0 3 0 - 1

投光器：S 4 0 2 0 - 1 受光器：S 4 0 3 0 - 1

使用電圧 AC 1 0 0 V、AC 2 0 0 V は共通です（配線に対応します）

取付部寸法



投光器：S A - 2 F - B (B 2) 受光器：S B - 2 F - B (B 2)

投光器：S A - 3 F - B (B 2) 受光器：S B - 3 F - B (B 2)

使用電圧 (AC 1 0 0 V、AC 2 0 0 V) の御指定をお願い致します。

取付部寸法

